

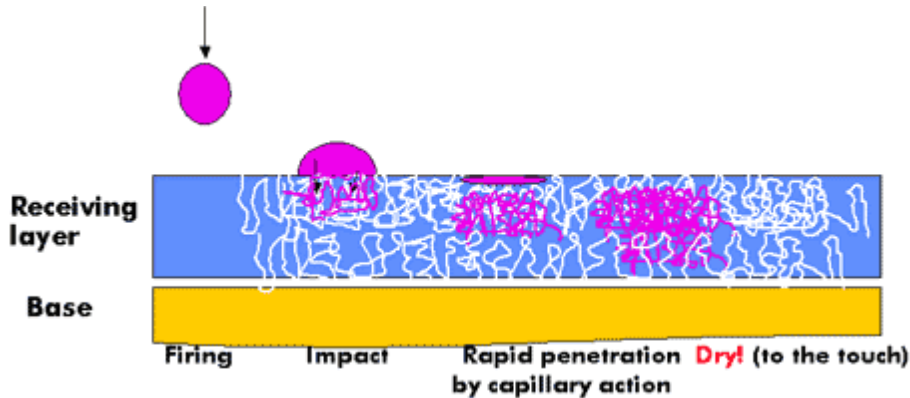
# ILFORD GALERIE

PROFESSIONAL INKJET PHOTO RANGE

## DRUCKEN MIT GALERIE-MEDIEN

Im allgemeinen gibt es drei Arten von Inkjet-Fotopapier für Ihren Drucker: Polymer beschichtet, porös und gussgestrichen. Die Art der Herstellung bestimmt die Leistungsmerkmale des Papiers. Untenstehende Diagramme zeigen einen Querschnitt der drei verschiedenen Papiersorten und darunter erklären wir die jeweiligen Unterschiede.

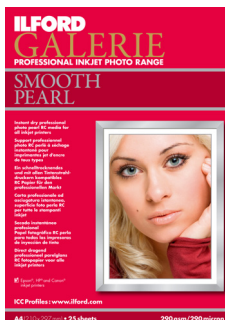
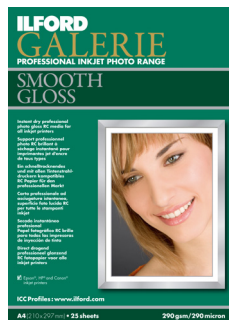
### NANOPORÖSES PAPIER



#### Aufnahmeschicht

Träger, Drucken, Auswirkungen, schnelles Eindringen durch Kapillarwirkung  
Trocken! (bei Berührung)

ILFORD GALERIE Gold Fibre Silk, Smooth Gloss, Smooth Pearl und Smooth Lustre Duo\* sind alle nanoporöse Medien.



### VORTEILE:

- 'Instant' dry
- Hervorragende Leistung.
- Kann direkt nach dem Drucken sorgfältig weiterbehandelt werden.
- Hohe Wasserbeständigkeit.
- Hohe Druckgeschwindigkeiten möglich.
- Schwere Unterlage verleiht Griffigkeit eines echten Fotos.
- In einem Rahmen hinter Glas oder laminiert halten die Ausdrücke genauso lange wie auf Polymer beschichtetem Papier.
- \* Beidseitig bedruckbares Papier für echte Fotoalben

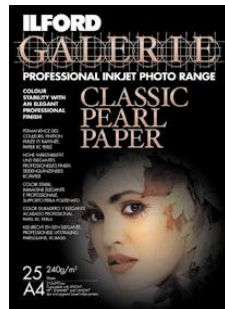
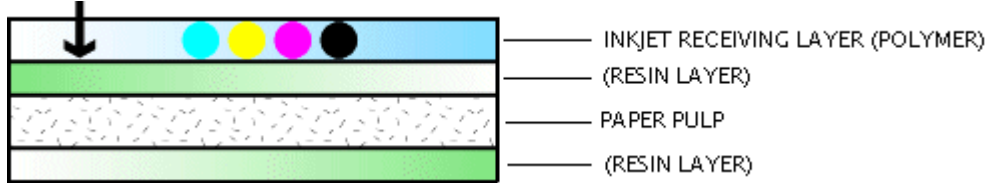
### BITTE BEACHTEN SIE:

Alle porösen Medien können vom "Gas Fading" als Folge von Luftschadstoffen betroffen sein. Die Stabilität der beim Drucken verwendeten Tinte trägt wesentlich zur Lebensdauer der Ausdrücke bei, bitte beachten Sie die Herstellerempfehlungen. Zusätzlicher Schutz kann die Haltbarkeit Ihrer Ausdrücke ebenfalls verlängern. So kann zum Beispiel das Einrahmen hinter Glas gewährleisten, dass das Foto nicht so schnell ausbleicht.

# ILFORD GALERIE

PROFESSIONAL INKJET PHOTO RANGE

## POLYMER BESCHICHTETES PAPIER



TINTENAUFNAHMESCHICHT (POLYMER)  
(HARZSCHICHT)  
PAPIERZELLSTOFF  
(HARZSCHICHT)

Das ILFORD GALERIE Classic Gloss und GALERIE Classic Pearl Papier sind mit Harz beschichtet und verfügen über die folgenden Vorteile dieser Produktklasse:

### VORTEILE:

- Ihre Bilder halten genauso lange wie herkömmliche RA4-Ausdrucke aufgrund der guten Lichtstabilität des Papiers.
- Ihre Bilder fühlen sich wie echte Fotos an, weil die gleiche harzbeschichtete Unterlage wie bei herkömmlichen Fotos verwendet wird.
- Das Papier ist riss- und knitterfest.
- Ihre Bilder bewahren länger ihren Glanz, da die Tinte von der Polymerschicht absorbiert wird und nicht von der Papierunterschicht.
- Ihre Bilder sind durch die transparente Polymerschicht abriebgeschützt.

### BITTE BEACHTEN SIE:

Es kann erforderlich sein, die Druckereinstellungen auf einen langsameren Modus einzustellen, da die Schicht die Tinte langsamer absorbiert.

Die oberste Schicht ist nicht vollständig wasserbeständig und der Grad der Wasserbeständigkeit kann je nach Druckermarken unterschiedlich sein.

# ILFORD GALERIE

PROFESSIONAL INKJET PHOTO RANGE

## GUSSGESTRICHENES PAPIER



TINTENAUFNAHMESCHICHT  
(GUSSGESTRICHEN)  
PAPIERZELLSTOFF

### VORTEILE:

Ihre Ausdrücke trocknen schnell, da die Tinte in die Papierunterlage absorbiert wird. Dank der geringen Interaktion zwischen Tinte und Aufnahmeschicht können Sie das Papier auf zahlreichen Druckermodellen verwenden. Selbst große Partikel (d. i. das für die Herstellung schwarzer Tinte verwendete Pigment) wird in das Papier absorbiert.

### BITTE BEACHTEN SIE:

- Aufgrund der geringen Lichtstabilität sind Ihre Ausdrücke nicht so lange haltbar.
- Aufgrund der Papierunterlage fühlen sich Ihre Ausdrücke nicht wie echte Fotos an.
- Wenn Sie bei der Bildherstellung an einer bestimmten Stelle viel Tinte verwenden, z. B. schwarzer Hintergrund, kräuselt sich das Papier.
- Ihre Ausdrücke verlieren schneller ihren Glanz, da die Tinte direkt in den Papierzellstoff absorbiert wird.
- Das Papier ist nicht rissfest und kann leicht knittern.

Sie kennen jetzt die Unterschiede zwischen den drei Medienarten. Wie können Sie dann wissen, welche Papiersorte Sie gerade kaufen? Leider ist dies nicht auf der Packung angegeben. Es gibt jedoch eine Reihe von Anzeichen, auf die Sie achten können.

## WIE KÖNNEN SIE DIE VERSCHIEDENEN MEDIENARTEN ERKENNEN?

### POLYMER BESCHICHTETES PAPIER

Ein dickes Papier mit der Griffigkeit von Fotos. Das Papiergewicht ist ein guter Gradmesser (z. B. über 230 gsm).

Wenn Sie die Ecke des Papiers leicht biegen, hinterlässt dies keine Spuren.

Ein Wassertropfen auf einem unbedruckten Bogen wird nicht sofort ins Papier absorbiert, sondern dringt langsam ein. Nachdem es trocken ist, behält das Papier sein ursprüngliches Aussehen, ohne zu kräuseln.

### NANOPORÖSES PAPIER

Die Oberfläche fühlt sich bei Berührung leicht "klebrig" an.

Wenn Sie die Ecke leicht biegen, hören Sie ein leichtes "Knacken".

Bei Berührung "quietscht" die Oberfläche gerne etwas!

### GUSSGESTRICHENES PAPIER

Aussehen und Griffigkeit wie eine leichte Postkarte.

Die Oberfläche kann mit einem Fingernagel zerkratzt werden.

Ein Wassertropfen auf einem unbedruckten Bogen wird sofort ins Papier absorbiert und das Papier wölbt sich. Nachdem es trocken ist, bleibt das Papier verformt wie gewöhnliches Papier.