

**ILFORD: GALERIE Reihe wird dynamischer**

**ILFORD GALERIE Smooth Pearl und Gloss jetzt nicht nur als Rollenware sondern auch in den Formaten 10 x 15 cm bis A3+ verfügbar**

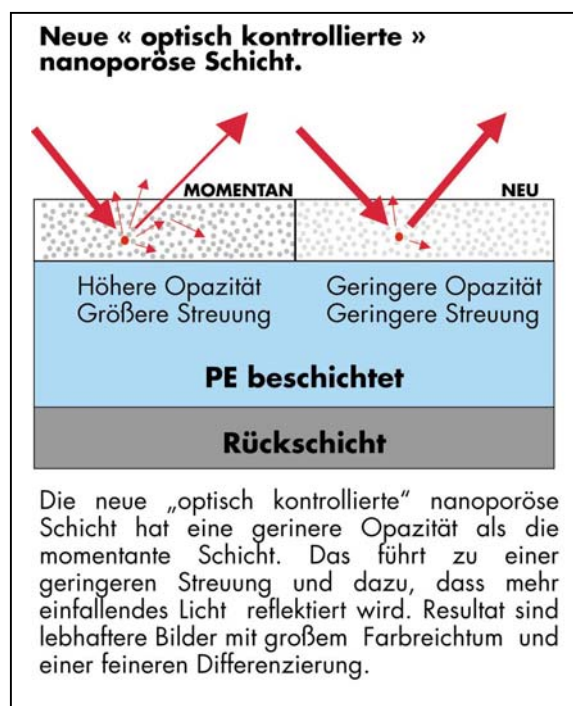
Marly, Schweiz, 26. Mai 2009 – ILFORD lanciert die Papiere Smooth Pearl und Gloss aus der GALERIE-Reihe jetzt auch im Blattformat mit einer neuen optisch kontrollierten, nanoporösen Beschichtung, die vom ILFORD Forschungs- und Entwicklungsteam entwickelt wurde. Das Papier zählt zu den vielversprechensten Medien am Inkjet-Markt.

Das Papier überzeugt durch einen großen Farbraum von tiefem Schwarz bis zu strahlenden Hochlichtern und steigert so deutlich die Dynamik. Professionelle Fotografen schätzen diese Eigenschaften, die ihnen eine größere Auswahl und mehr künstlerische Flexibilität geben.

GALERIE Smooth Pearl und Gloss wurden kreiert, um das Beste aus jedem neuen und zukünftigen Tintenstrahldruckern mit wasserbasierenden Tinten herauszuholen. Am letzten Stand der Technik, weist das neue Blattformat folgende Eigenschaften auf:

- **Optisch kontrollierte Nanotechnologie-Beschichtung**

Das Resultat, die Möglichkeiten der Nanopartikel vollständig auszuloten und für die Beschichtung neu zu optimieren, ist ILFORD mit dem GALERIE Smooth Pear & Gloss gelungen. Fotografen können somit bestmögliche Bilder mit großformatigen Tintenstrahldruckern mit wasserbasierenden Tinten erzielen. Die neue klarere Beschichtung reduziert die Lichtstreuung innerhalb der Schicht und überzeugt mit sauberen Hochlichtern, tiefen Schwärzen, besserer Zeichnung in den Mitteltönen und deutlich verbesserter Schärfe.

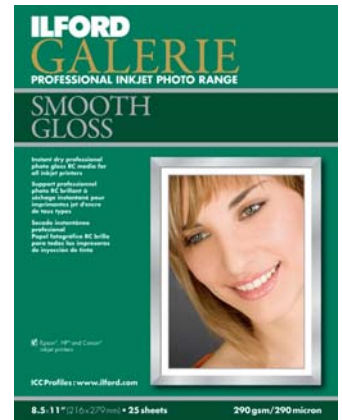


- **Ausstellungsqualität**

Das neue Papier schafft Drucke, die - wenn optimal beleuchtet - einen großen Farbreichtum und eine offenbare dreidimensionale Qualität aufweisen, die den Zuschauer die Tiefe jeder Photographie erfahren lassen.

- **Neuer Papierträger, der eine optimale Ausgewogenheit zwischen Gewicht, Flexibilität und Opazität bietet**

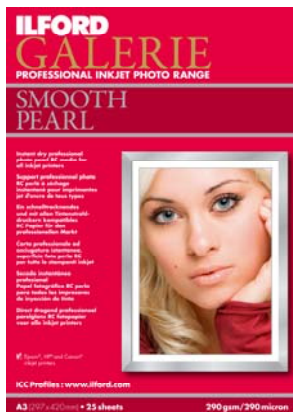
Der neue Papierträger zeichnet sich durch verdichtete Fasern aus, die bei gleichem Papiergewicht (290 g/qm) zu höherer Opazität und besserer Flexibilität führen. Das neue Medium wird von allen aktuellen Tintenstrahldruckern problemlos eingezogen, obwohl es das Gewicht eines echten Fotopapiers hat. Des Weiteren weist das Papier einen saubereren, naturweißen Farbton auf, der eine ausgezeichnete Basis für das gedruckte Bild ergibt.



- **Vollständige Druckerkompatibilität**

ILFORD GALERIE Smooth und Pearl ist dank des Farbraums in der Lage, das Beste aus jedem Drucker herauszuholen und wird für zukünftige Technologieentwicklungen kompatibel bleiben.

Optimierte ICC-Profile sind unter [www.ilford.com](http://www.ilford.com) verfügbar.



Jane Dixon, Head of Global Marketing, ILFORD Imaging Switzerland GmbH, erklärt: „Hervorragende Qualität und universelle Anziehungskraft sind die Ecksteine der Produktentwicklung bei ILFORD. Wir freuen uns über die lebhaften Bilder, die dank des saubereren, naturweißen Farbtons des Papiers, erst richtig strahlen. Wir haben professionelle Fotografen mit ausdrucksstarken Bildern mit tiefen Schwarztönen überraschen können. Die Medien sind auf den Bedarf der anspruchsvollsten professionellen Fotografen ausgelegt, um ihre kreativen Projekte umzusetzen.“

**Produktverfügbarkeit:**

ILFORD GALERIE Smooth Gloss und Pearl sind ab Juni über Le Bon Image in sämtlichen Formaten (von 10 x 15 cm bis A3+) verfügbar.

**Über LE Bon Image:**

Die LE BON IMAGE GmbH ist seit März 2005 die Generalvertretung für sämtliche ILFORD-Produkte in Deutschland und Österreich. Das in Kriefel westlich von Frankfurt am Main beheimatete Unternehmen vertreibt das vollständige Produktsortiment an hochwertigen Colour- und Inkjetprodukte, die im schweizerischen Werk der ILFORD Imaging Switzerland GmbH gefertigt werden und unter den Marken GALERIE, ILFORD PHOTO PAPER RANGE, OMNIJET, STUDIO, ILFOCHROME und ILFOCOLOR bekannt sind.

# PRESS RELEASE

## **Über ILFORD Imaging GmbH:**

Gegründet im Jahr 1879, ist ILFORD eines der führenden Unternehmen in der Entwicklung und Herstellung von qualitativ hochwertigem Fotomaterial für Tintenstrahldrucker sowie Materialien für fotografische Farbprozesse. Die weltweit operierenden Geschäftsbereiche von ILFORD "Digital Imaging" und "Color Photo", inklusive der Forschungs- und Entwicklungsabteilung sowie dem Produktionsbereich in der Schweiz sind im Besitz von Oji Paper. Der Name ILFORD ist in der Geschichte der Fotografie fest verankert und steht auch heute für neueste Technologie dank seiner starken Verbindungen zur Fotobranche, Forschung- und Entwicklung, seinem technischem Know-How und den Produktionsmöglichkeiten.

Mehr Informationen über ILFORD finden Sie auf der Homepage: [www.ilford.com](http://www.ilford.com)

## **Pressekontakt**

Open2Europe – Public Relations

Sigrid Fandrey – +33 (0)1 55 02 14 62 – [s.fandrey@open2europe.com](mailto:s.fandrey@open2europe.com)